

Pequeño terminal

11052246

BEM 780 Blanco - Ø125 mm

El pequeño terminal BEM 780 permite el retorno de aire en los pequeños locales terciarios con una baja pérdida de carga.



BEM 780 Ø125

PLUS PRODUCTO

- baja pérdida de carga,
- instalación simple.

Principios de funcionamiento

El pequeño terminal BEM 780 de aluminio repulsado funciona en retorno de aire en los pequeños locales terciarios con una baja pérdida de carga.

Descripción producto

El pequeño terminal BEM 780 asegura el retorno de aire en los pequeños locales terciarios con una baja pérdida de carga. Fácil instalación en la pared o el techo, está disponible del Ø125 mm al Ø200 mm.

Campos de aplicación

Obra nueva, Rehabilitación, Locales terciarios

Montaje

- colocación pared o techo,
- fijación en pared por encaje en el conducto,
- fijación en techo por utilización de las patas de montaje suministradas como accesorio.

Argumentario referencia

- Marco de aluminio repulsado.
- BEM 780: núcleo formado por una malla de 12,5 × 12,5 mm.
- Acabado en aluminio con pintura epoxi de color blanco RAL 9010 o aluminio anodizado de color natural.
- Fijación en pared por encaje en el conducto (con tornillos si es necesario) y en techo mediante patas de montaje suministradas como accesorio.

Características principales

- marco de aluminio repulsado,
- núcleo constituido por una malla de 12,5 × 12,5 mm,
- acabado de aluminio con pintura epoxi, color blanco RAL 9010 o 9003 al 30 %,
- fijación:
 - en pared por encaje en el conducto (atornillado en caso necesario),
 - en techo mediante el uso de las patas de montaje suministradas como accesorio.

Accesorios

Denominación	Código artículo
Patatas de montaje para BEM y BIM	11053493

Datos generales

Código artículo	Material principal	Tipo de acabado	Color
11052246	Aluminio	Pintura epoxi	Blanco

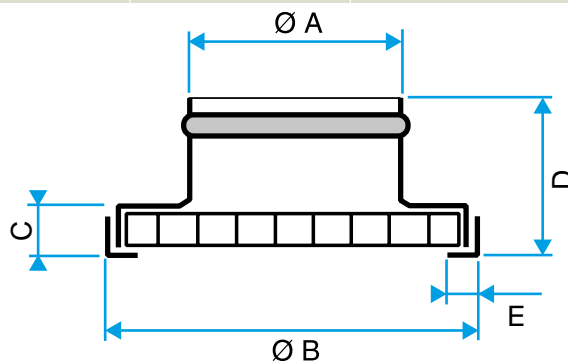
Pequeño terminal

11052246

BEM 780 Blanco - Ø125 mm

Datos dimensionales

Código artículo	C (mm)	D (mm)	Ø A (mm)	Ø B (mm)	Ø N (mm)	Ø conexión (mm)
11052246	14	54	123	158	125	160



Bouche BEM 780

Datos aerólicos

Código artículo	Caudal de confort para Lw < NR 30
11052246	160