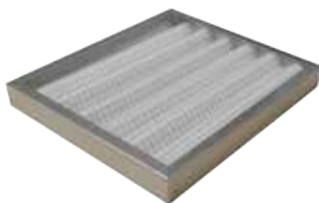


## Filtro

25000836

Filtro ePM1 50%/ F7 CXc3260

**Descripción producto**

Los filtros CXc permiten filtrar los contaminantes del aire en la admisión y la extracción de su local.

**Campos de aplicación**

Hábitat residencial colectivo, Obra nueva, Rehabilitación, Locales terciarios

**Montaje**

- sustitución de los filtros retirando las tapas laterales de la unidad,
- las tapas filtros se abren sin herramienta específica, simplemente moviendo los pestillos con la mano
- después de la sustitución de los filtros cerrar bien las tapas,
- la sustitución de los filtros debe realizarse regularmente.

**Argumentario referencia**

Kit filtros Aldes para VMC de doble flujo CXc3260, que incluye 1 filtro plano de 48 mm de microfibras de vidrio, ePM1 50%/F7, con marco galvanizado según clase de filtración NF EN ISO 16890-1.

**Características principales**

Aldes ofrece la gama de filtros más amplia del mercado, adaptable en función de las necesidades de los ocupantes de la vivienda:

- ePM10 50% /M5 según la norma EN ISO 16890-1. Únicamente en la extracción de la vivienda.
- ePM1 50% /F7 - según la norma EN ISO 16890-1.
- ePM1 80% /F9 - según la norma EN ISO 16890-1.

**Datos dimensionales**

Código artículo	Alto (mm)	Ancho (mm)	Profundidad (mm)
25000836	740	545	48