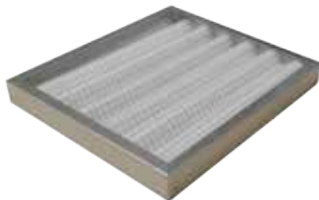


Filtro

25000818

Filtro ePM10 50% /M5 CXc3060



Filtro CXc3000

Descripción producto

Los filtros CXc permiten filtrar los contaminantes del aire en la admisión y la extracción de su local.

Campos de aplicación

Hábitat residencial colectivo, Obra nueva, Rehabilitación, Locales terciarios

Montaje

- sustitución de los filtros retirando las tapas laterales de la unidad,
- las tapas filtros se abren sin herramienta específica, simplemente moviendo los pestillos con la mano
- después de la sustitución de los filtros cerrar bien las tapas,
- la sustitución de los filtros debe realizarse regularmente.

Argumentario referencia

Kit filtros Aldes para VMC de doble flujo CXc3060, que incluye 1 filtro plano de 48 mm de poliéster, ePM10 50%/M5, con marco galvanizado según clase de filtración NF EN ISO 16890-1.

Características principales

Aldes ofrece la gama de filtros más amplia del mercado, adaptable en función de las necesidades de los ocupantes de la vivienda:

- ePM10 50% /M5 según la norma EN ISO 16890-1. Únicamente en la extracción de la vivienda.
- ePM1 50% /F7 - según la norma EN ISO 16890-1.
- ePM1 80% /F9 - según la norma EN ISO 16890-1.

Composición de los kits

Filtro ePM10 50% /M5;1

Datos dimensionales

Código artículo	Alto (mm)	Ancho (mm)	Profundidad (mm)
25000818	345	345	48