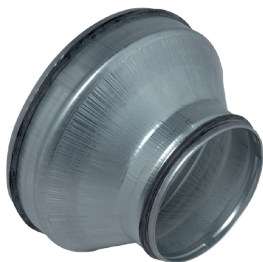


Manguito, Manguito, Manguito

11098205

RCC galva + juntas Ø450/355 mm

La RCC con juntas permite conectar dos conductos galvanizados de diámetros diferentes entre sí asegurando al mismo tiempo una estanqueidad clase C.



Reducción Cónica Concéntrica con juntas

VENTAJAS

- facilidad y rapidez de montaje,
- estanqueidad clase C,
- estética de la red.

Descripción

La reducción cónica concéntrica con juntas permite conectar dos conductos galvanizados de diámetros diferentes en red circular terciaria o colectiva, garantizando al mismo tiempo una estanqueidad clase C.

Campos de aplicación

Hábitat residencial colectivo, Obra nueva, Rehabilitación, Locales terciarios

Montaje

- el encaje/ desencaje se realiza con una ligera rotación del accesorio en el conducto,
- la estanqueidad se realiza por sí mediante la junta ALDES, no siendo necesario utilizar masilla o cinta adhesiva,
- se preconiza, especialmente en verticales, seguir utilizando tornillos autotaladrantes,
- el ahorro de tiempo en el montaje con respecto a una red con accesorios estándar es del orden del 20 % (contar con un ahorro mínimo de 15 a 30 s por unión en diámetros de 125 a 315, es decir un ahorro de 30 a 60 s por accesorio en dichos diámetros),
- los accesorios con juntas Aldes han sido especialmente diseñados para asegurar un encaje/desencaje fácil. Asegurando al mismo tiempo una estanqueidad clase C, la gama Aldes se caracteriza por un par de encaje bajo.

Argumentario referencia

Aplicación:

- Conexión estanca de un conducto de 450 mm a un conducto de 355 mm en redes circulares terciarias o colectivas

Descripción:

- Reducción concéntrica de acero galvanizado con junta de 450/355 mm de diámetro

Características principales

- gama disponible del diámetro 125 al diámetro 560,
- acero galvanizado conforme a la norma UNE EN 10346 garantizando la regularidad del revestimiento,
- temperatura de utilización: - 30°C à + 100°C,
- resistencia al envejecimiento (• 30 años), a los UV y al ozono,
- clasificación al fuego MO,
- clase de estanqueidad C según la norma UNE EN 12237.

Datos generales

Código artículo	Material principal
11098205	Acero galvanizado

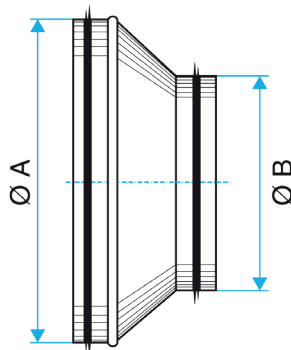
Manguito, Manguito, Manguito

11098205

RCC galva + juntas Ø450/355 mm

Datos dimensionales

Código artículo	Ø A (mm)	Ø B (mm)
11098205	450	355



Esquema dimensiones Reducción Cónica Concéntrica con juntas

Datos reglamentarios

Código artículo	Clasificación al fuego
11098205	M0